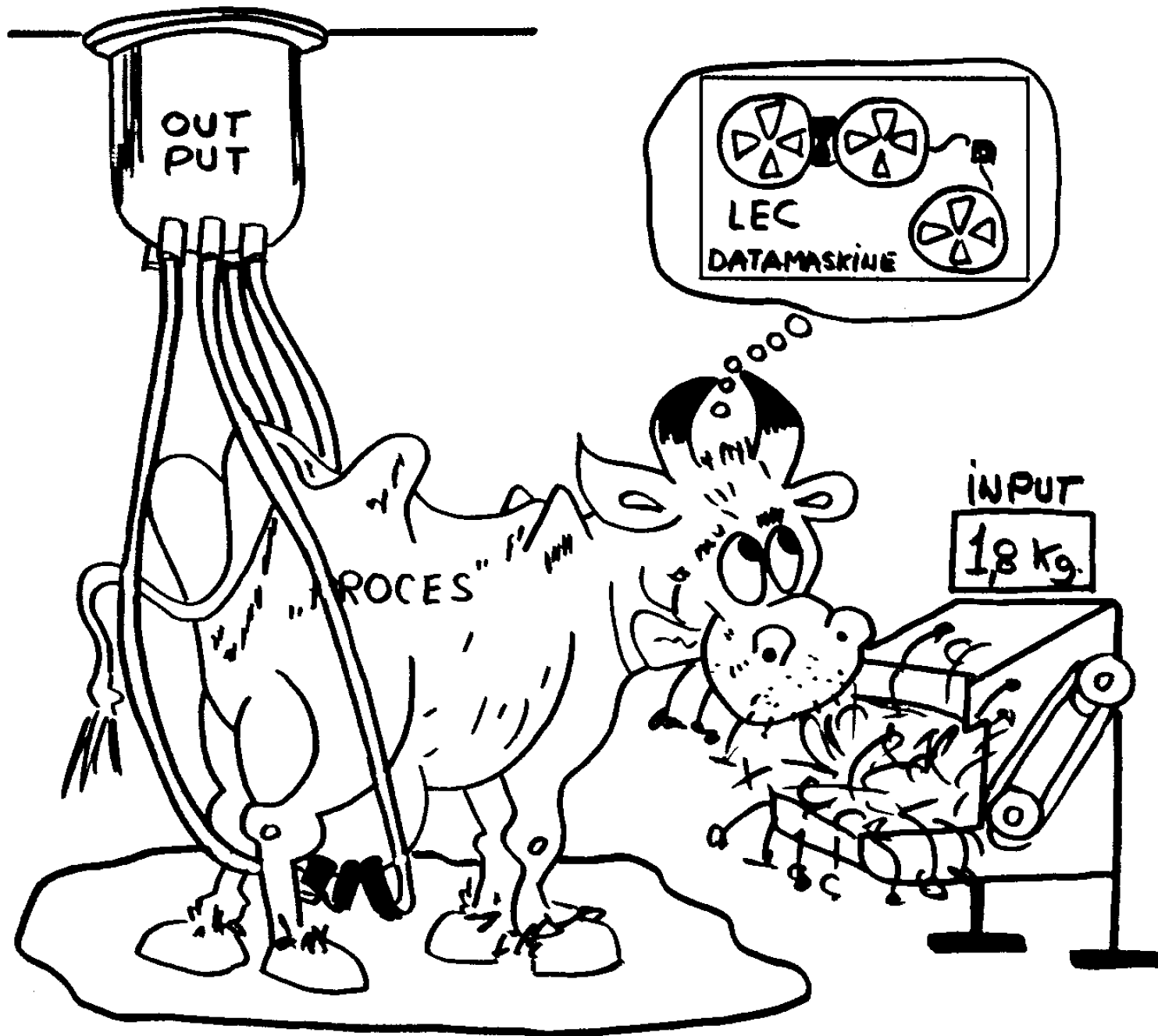




Værd at vide om DMS og KPO

KPO præsentation
Januar 2013
for Slagtekalverrådgivere





Hvad er Kort Periodisk Opgørelse

Kort Periodisk Opgørelse er måling af produktionseffektiviteten med tilhørende økonomi og nøgletal for en periode kortere end eller lige med et år.

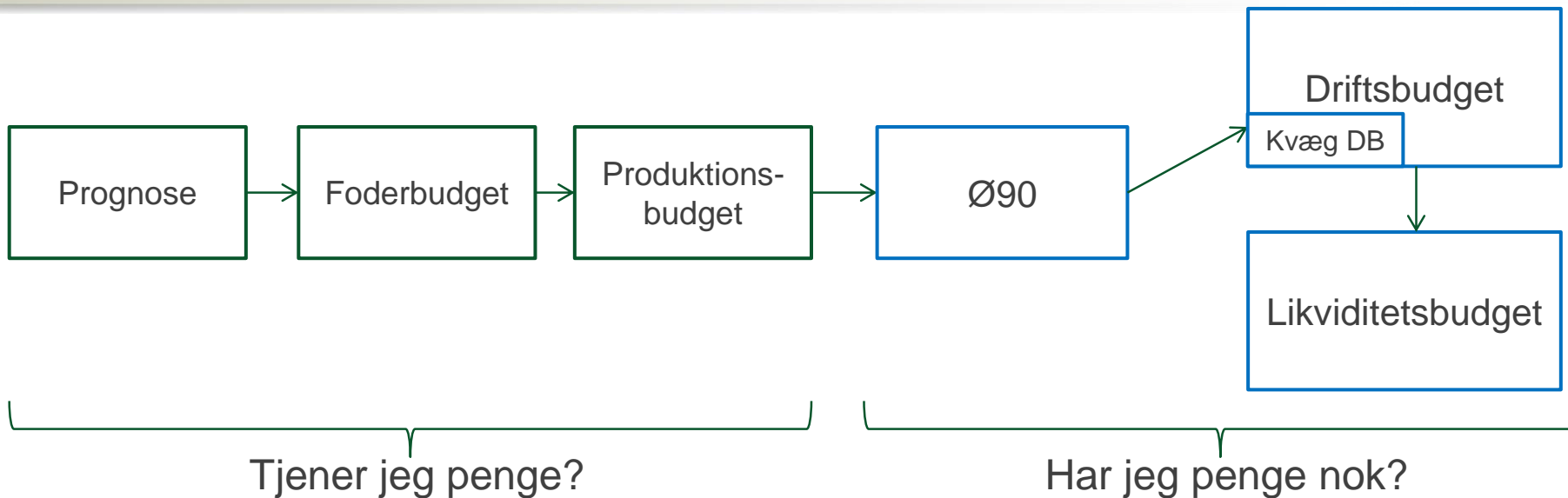
Vision:

KPO efterspørges af hovedparten af de danske kvægbrug, og anvendes i en tværfaglig sammenhæng

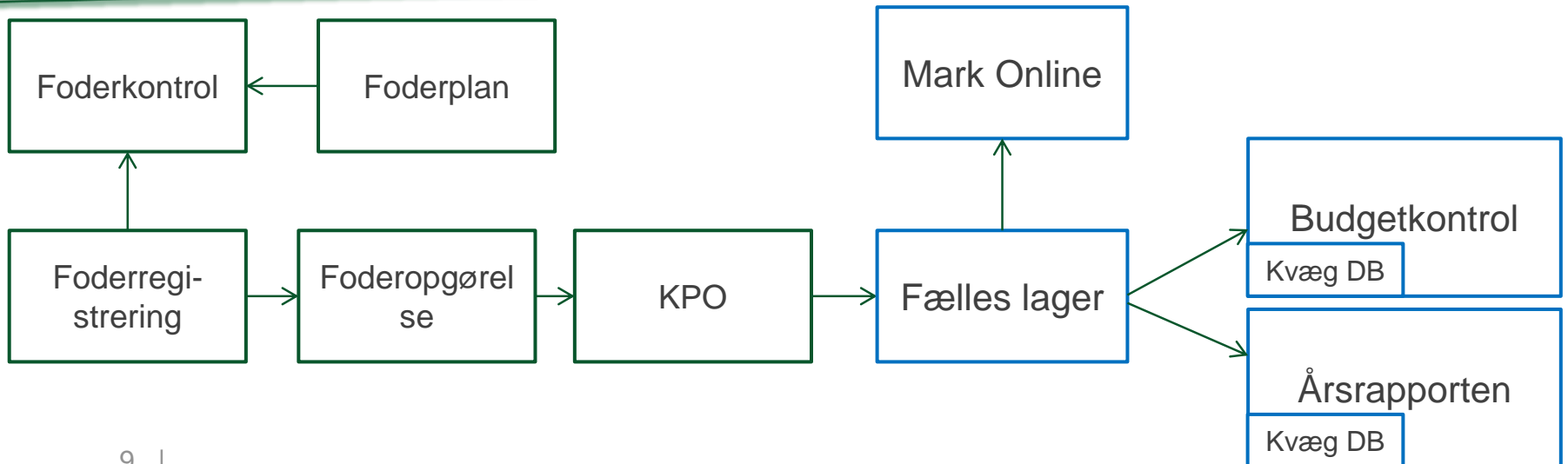
Ledestjerner for KPO:

- * Brugervenligt
- * Skal understøtte samarbejdet mellem landmand og konsulent
- * Et og kun et dækningsbidrag,
- * Genbrug af data
- * Tværfaglig brug
- * Hurtige resultater
- * Minimalt tidsforbrug





Detailniveau



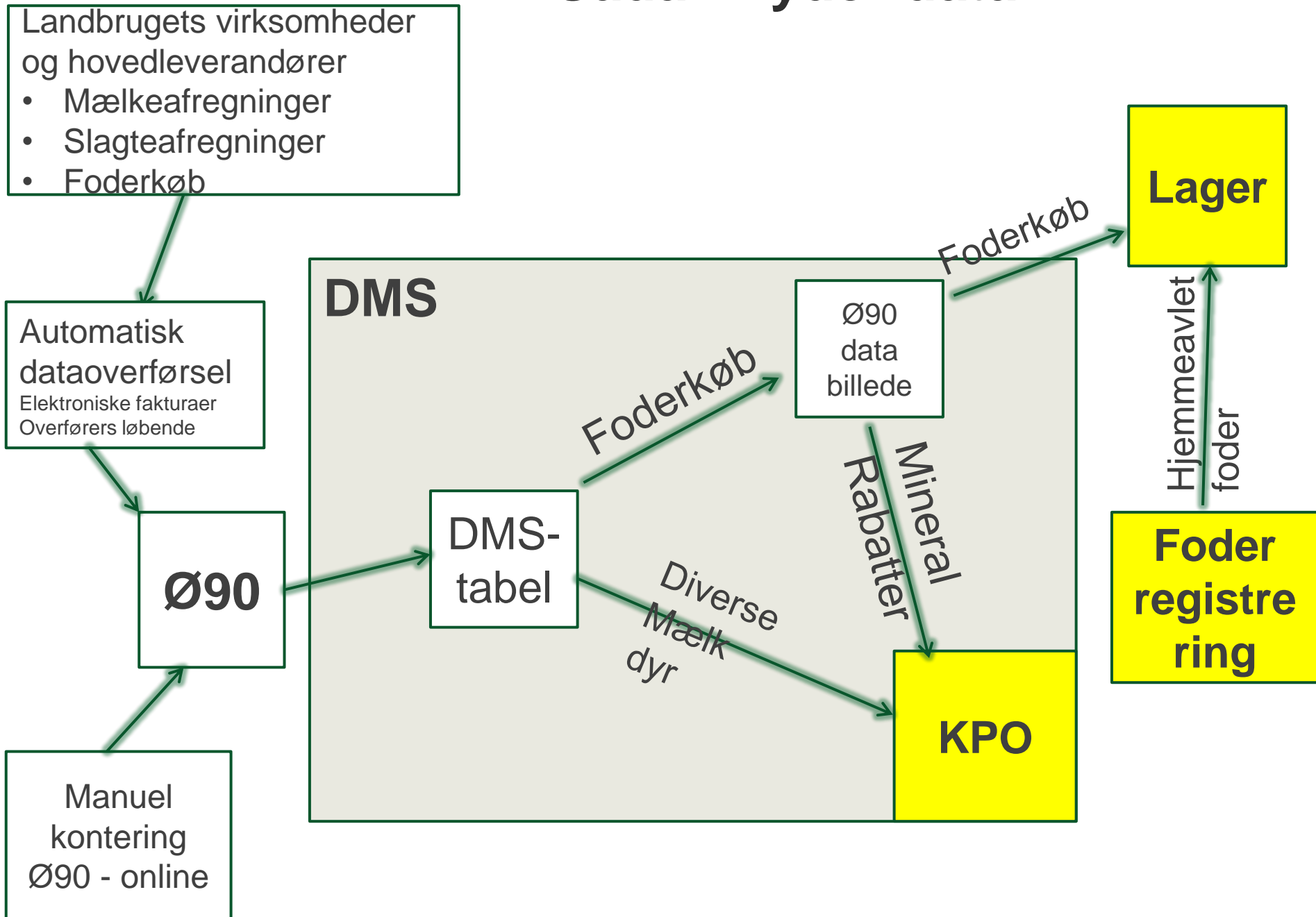
Eksempel kvartal 2 i 2012

Dækningsbidrag, pr. årsko

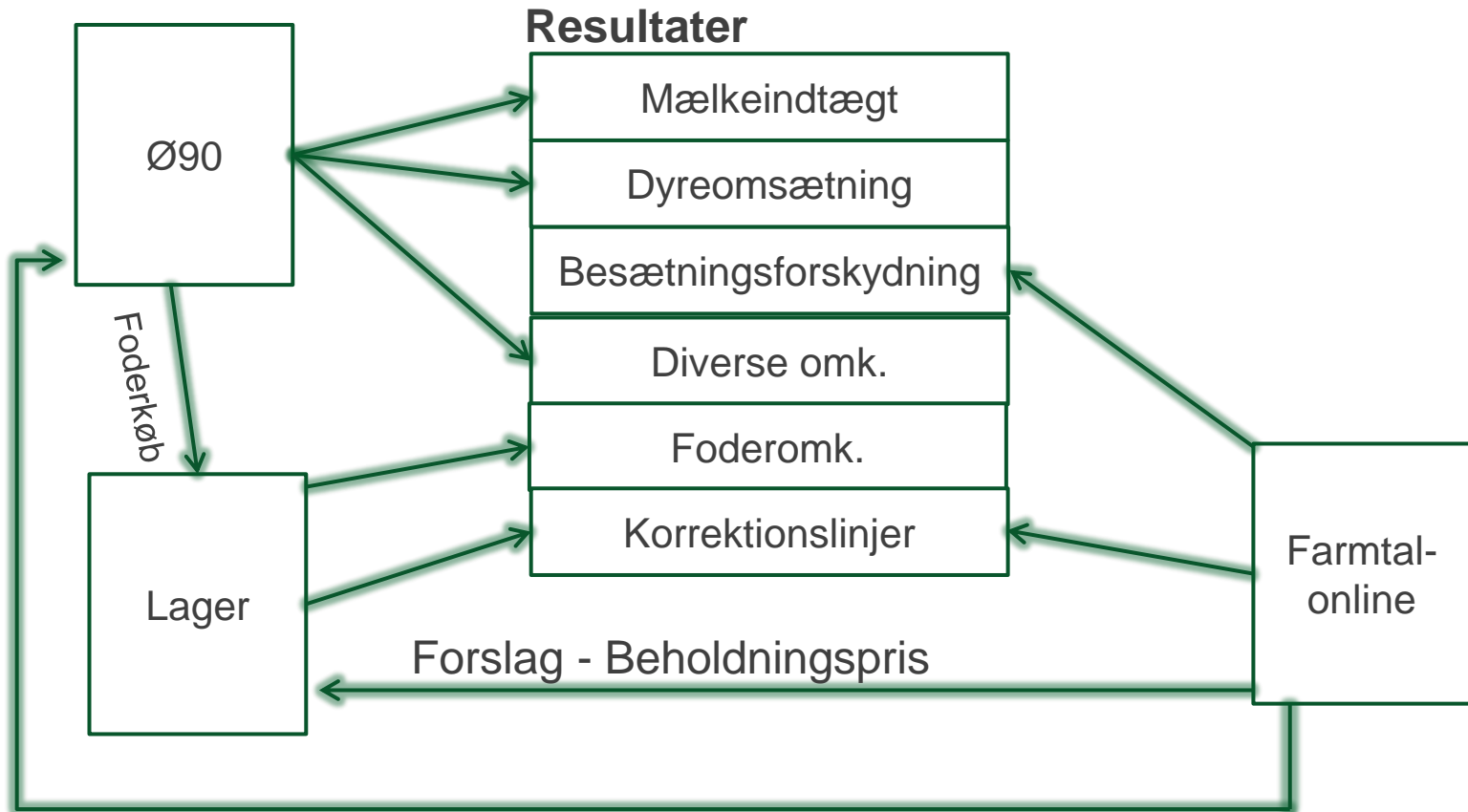
		Enhed	Opnået	Ref. Periode	Gns alle	Gns 25% bedste
	Bruttoudbytte		33.797	33.797	24.966	27.529
	⊕ Sum mælk	Kr	1 26.660	26.660	21.824	23.283
	⊕ Tilvækst omsætning	Kr	1 7.850	7.850	2.928	4.970
	⊕ Besætningsforskydning køer	Kr	1 -334	-334	187	-163
	⊕ Besætningsforskydning kvier	Kr	1 -379	-379	26	-561
	Stykomkostninger		-15.732	-15.732	-16.021	-15.292
	⊕ Dyr læge	Kr	1 -907	-907	-763	-556
	⊕ Diverse omkostninger	Kr	1 -1.187	-1.187	-2.088	-2.247
	⊕ Indkøbt foder	Kr	1 -6.445	-6.445	-5.920	-5.970
	⊕ Hjemmeavlet foder	Kr	1 -6.258	-6.258	-6.669	-5.678
	⊕ Lagerjustering	Kr	1 0	0	0	0
	Dækningsbidrag	Kr	18.065	18.065	8.945	12.237
	Dækningsbidrag korrigeret	Kr	19.000	19.000	9.526	13.079
Korrektioner ikke benyttet						

Nøgletal

Sådan flyder data



Pris flow

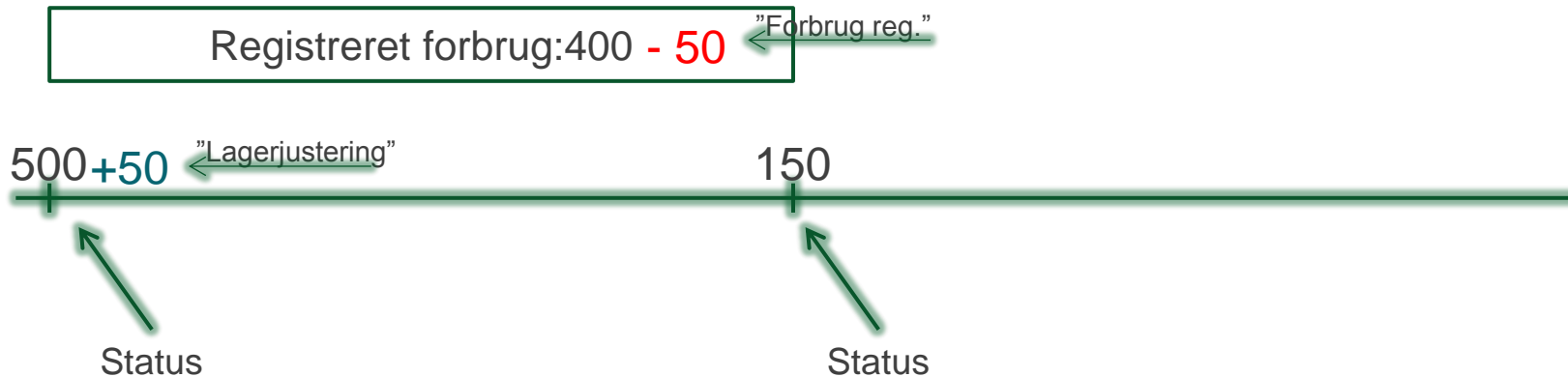


Korrektionslinjer

- KPO har et opnået DB som er beregnet efter samme principper som i andre DLBR produkter (Ø90) og et korrigeret DB der kan bruges til benchmarking og til vurdering af produktionen.
- Korrigeret DB beregnes, hvis der bruges ejendomsspecifikke grovfoderpriser og hvis der er omkostninger til strøelse eller for kapacitetsomkostninger til kvier i pension. Der er også korrektionslinjer, der viser besætningens værdiændring i perioden eller om der er Lagerjusteringer på beholdninger.
- Korrektionslinjer viser hvor stor andel korrektionerne har af DB.

Foderafstemning - Prisforskydninger og korrektioner af lager!

Forbrug reg. vejet:	400
Forbrug status: $500 - 150 =$	<u>350</u>
Korrektion	50



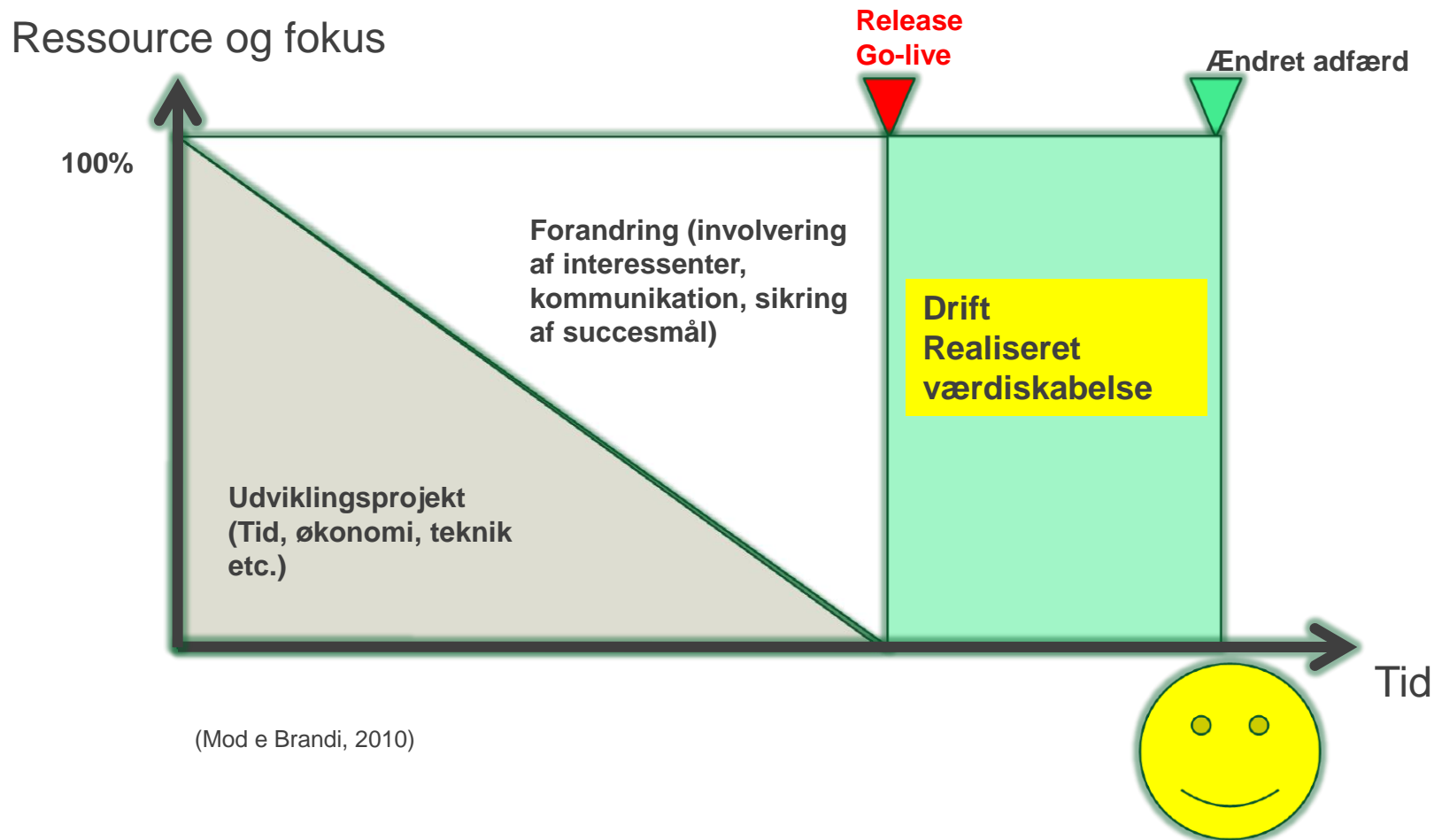
Begge typer korrektion påvirker DB!

Konteringen er vigtig!

- Diverse omkostninger
 - Opmærksomhed på brug af kontonr. (se bilag)

- Foderomkostninger
 - Kvantum
 - Sigende varenavn
 - Posteringsdato er lig med leveringsdato
 - Opmærksomhed på hvad der er mineraler og vitaminer kontra andre hjælpestoffer (elektrolytter)
 - Receiptpligtig konteres under dyrlæge omkostninger

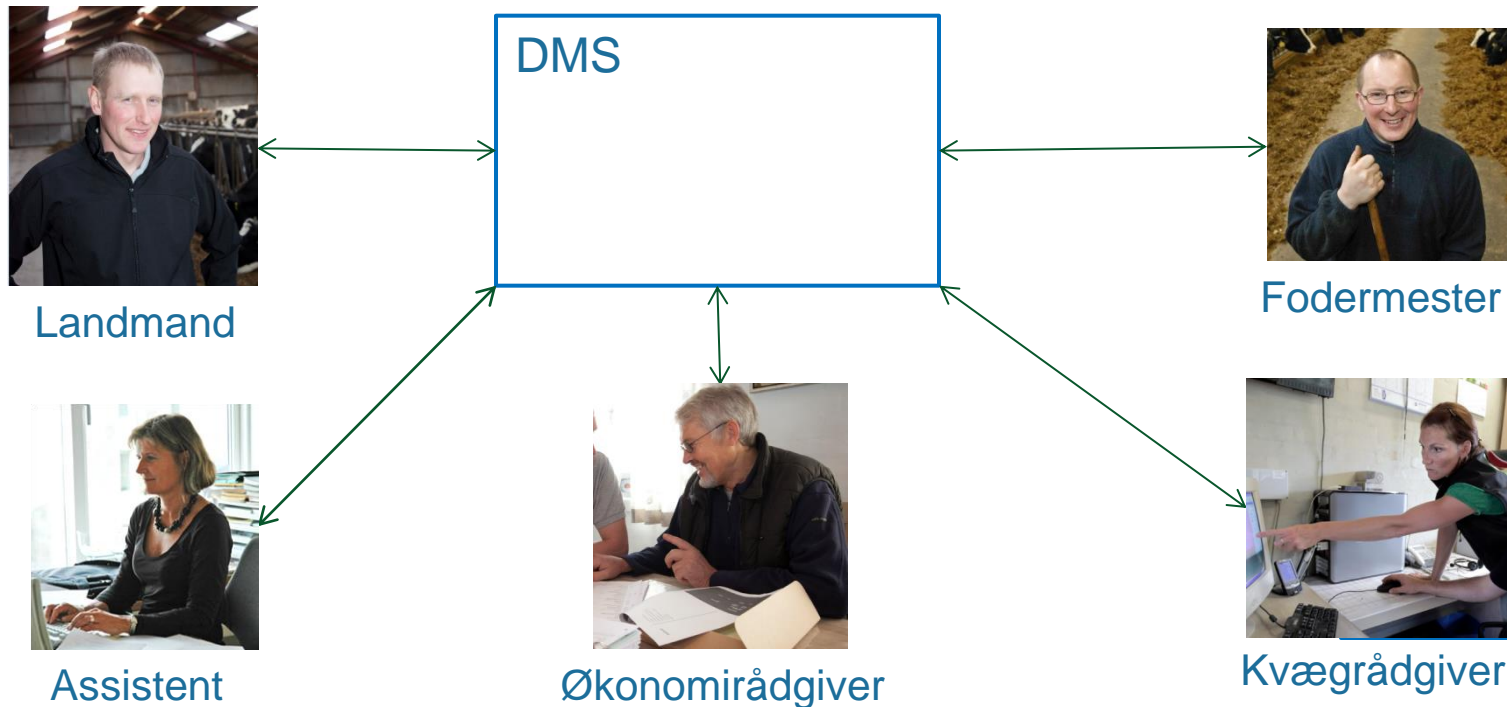
Hvornår har vi succes



Værdien af DMS skabes af de mennesker, der bruger det



Samarbejdsplatform for landmanden og hans interessenter



KvægNøglen skal sikre, at værktøjerne giver nytte for landmanden



- KPO
- Foderregistrering
- Fælles lager
- Budgetkontrol
- Årsrapport
- Etc.

Vision for KvægNøglen

- ❖ Rådgivningsproduktet "KvægNøglen" efterspørges af hovedparten af de danske mælkeproducenter.
- ❖ Rådgivningsproduktet skal gøre det nemt at følge op på produktionen af mælk og kød, overblik og præcision.
- ❖ KvægNøglen skal efterspørges tværfagligt. skal anvendes i samspil med budgetkontrol og årsrapport, samt som grundlag for planlægning og opfølgning på grovfoderproduktionen.
- ❖ Resultaterne kan anvendes direkte uden tolkning.
- ❖ Opgjorte statusbeholdninger anvendes i andre DLBR-produkter.

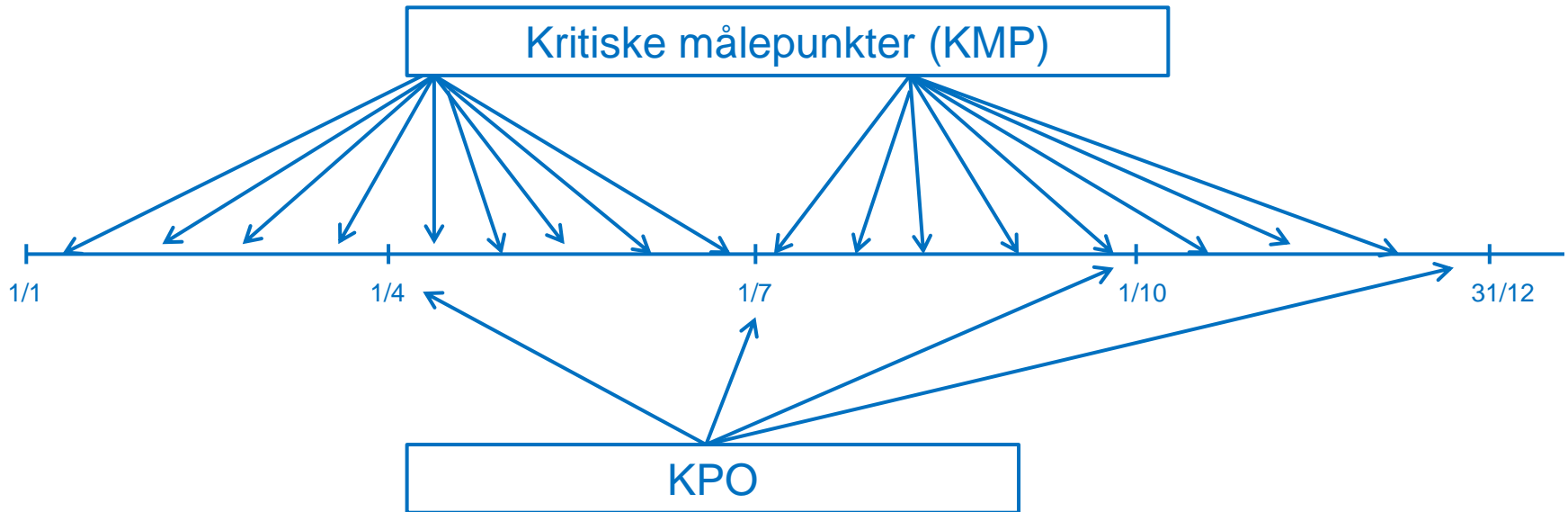
Opbygning af kritiske målepunkter

1

- Hurtigt overblik
- Hvor er vi i forhold til målsætning?

2

- Uddybning og historik på aktuelt målepunkt



Én måling er bedre end 1000 meninger

Udskriv
Målsætninger
Vælg Driftsenhed
Afslut


Menu <	Emne	Status	Nøgletal (enhed)	Opnået	Alarmgrænse	Opgørelsesperiode	Opdateret
Favoritter ^	Mælk		<u>Mælk leveret</u> , kg/dag	6.230	Min 6.338 Max 6.663	Seneste afhentning	23.05.11
Planlægning v			<u>Mælk produceret</u> , EKM/foderdag	28,3	28,1	Seneste afhentning	22.05.11
Opfølgning v			<u>Mælke kvalitet</u> , antal anmærkninger	2	2	Seneste målinger	21.05.11
Fodermidler v	Reproduktion		<u>Insemineringer på køer</u> , antal	15	16	Seneste 7 dage	09.10.11
Kritiske målepunkter			<u>Ikke drægtighedsundersøgte køer</u> , antal	5	0	Seneste døgn	24.05.11
			<u>Insemineringer på kvier</u> , antal	8	5	Seneste 7 dage	24.05.11
			<u>Ikke drægtighedsundersøgte kvier</u> , antal	5	0	Seneste døgn	24.05.11
	Sundhed		<u>Sygdomsregistreringer</u> , antal dyr	1	3	Seneste 7 dage	24.05.11
			<u>Ydelsesafvigelse hos nykælvende</u> , % køer m. uaccept. ydelse	25	20	Seneste Y. kontrol	18.05.11
			<u>Nyinfektionsprocent</u> , % køer	8	10	Seneste Y. kontrol	18.05.11
			<u>Huldtab – goldperiode</u> , % køer m. uaccept. huldtab	20	10	Seneste 14 dage	20.05.11
			<u>Døde dyr</u> , antal	3	0	Seneste 7 dage	23.05.11
	Fodring		<u>Mælk minus foder</u> , rest kr. pr. kg EKM	1,66	1,60	Seneste døgn	23.05.11
			<u>Energiudnyttelse</u> , %	96	93	Seneste døgn	23.05.11

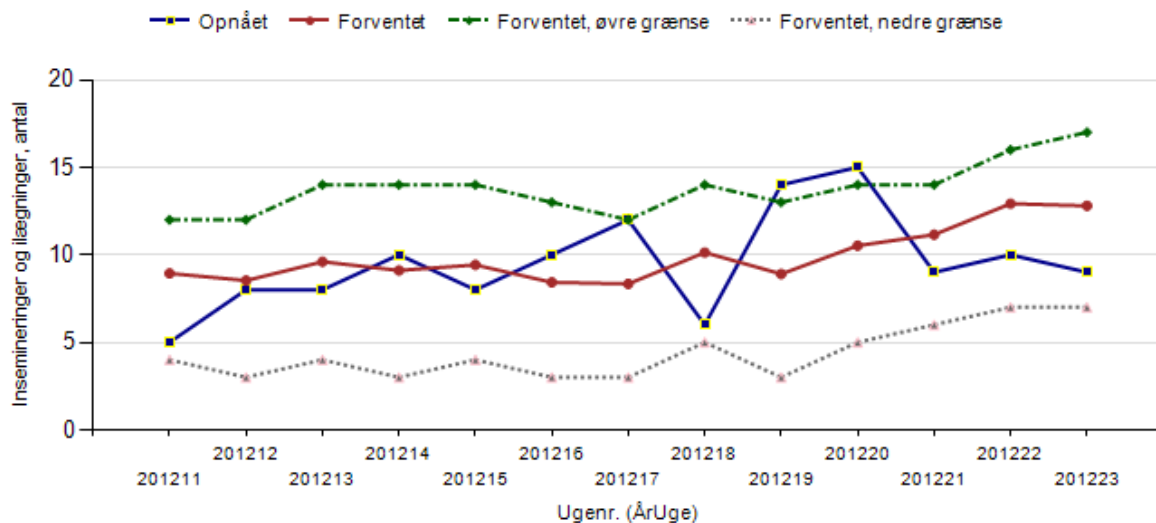


V Driftsenhedens navn Besætninger

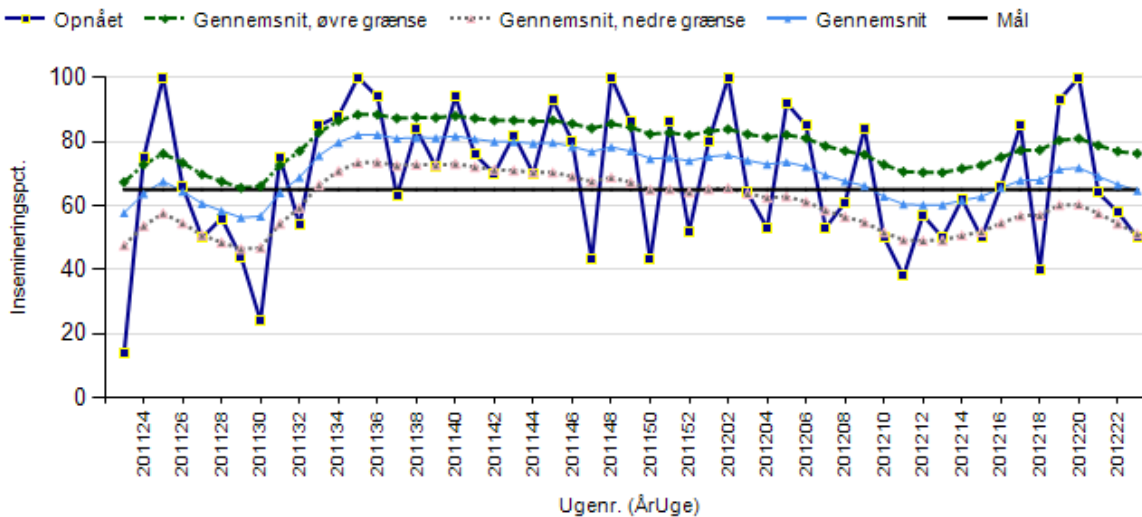
59192 Kvæg

59192

Antal insemineringer + ilægninger pr. uge



Insemineringsprocent



Priser på DMS

Antal pakker	Købspris	Abonnement
1 pakke	2000 kr.	1500 kr.
2 pakker	*1.000 kr.	500 kr.

*Inkl. Introduktionsbesøg af lokal DMS ekspert

Det er samarbejdet, der giver udbytte

”Det er supersmart at arbejde online i DMS. Anders sender bare en sms til mig, når han har været inde og ændre noget i foderplanen”.

”Jeg kan lave EFKer og foderplaner sammen med landmanden. Det giver landmanden et meget større ejerskab til det vi laver”



DLBR KvægtIT

Dairy Management System

On-line foder- og produktionsstyring

"Med DMS kan jeg let finpudse foderplanen, og det har hævet effektiviteten!"
Anders Pihl, 300 jerskyser



Tjek på din fodring
så let kan det gøres

DLBR

VIDENCENTRET FOR LANDBRUG

Dairy Management System

- værktøjet til den professionelle leder af et kvægbrug



Dairy Management System (DMS) er et særdeles brugervenligt IT-system, der er udviklet til dig som mælkeproducent og til dine rådgivere.

Bestyrelsesstøtte

Dairy Management System giver dig beslutningsstøtte, præcis når du har brug for det. Både når det gælder beslutninger der tages her og nu, og så da mere langsigtede beslutninger. Ligeledes:

- når du skal tage stilling til, om produktionen skal tilpasses så den matcher mælkekvoten
- når du skal lægge næste års budget, og overvejer forskellige veje at gå.

Dairy Management System består af

DLBR Norfor Foderstyring og DLBR Produktionsstyring, -og vil løbende blive udbygget med flere pakker.

DLBR Norfor Foderstyring
Pakken indeholder Foderplan og Foderkontrol.

Her kan du:

- selv lave foderplaner
- finjustere foderplanen i samarbejde med din rådgiver
- løbende kontrollere fodringen, så du frele taken har sikkerhed for, at fedtningen fungerer optimalt.

DLBR Produktionsstyring
Pakken består af Prognose, Foderbudget og Produktionsbudget.

Her kan du:

- selv lave dele af produktionsbudgettet (budget for kvægholdet) til og med danskingsuddraget og lade dine rådgivere om resten
- få afpasset produktionen til din ønskede kvotoudfyrelse
- få overblik over indfølsbehovet af fodermidler og stille krav til markplanken.

Få mere ud af din rådgivning med Dairy Management System

Det geniale ved Dairy Management System er, at du nemt og effektivt kan dele og give mere med din rådgiver over nettet. Lav eksempelvis en foderkontrol med jævne mellemrum, og kontakt rådgiveren efter behov. På den måde får du større indsigt i fodringsparametrene, og bliver bedre i stand til at finjustere din foderplan. Så kan du optimere sparsøgen med din rådgiver og give produktionen et løft.

Priser

	Køb inkl. introduktionsbesøg	Årligt abonnement
1. pakke	2000 kr.	1500 kr.
2. pakke og efterfølgende pr. pakke	1000 kr.	500 kr. pr. pakke

For yderligere oplysninger og bestilling
Kontakt Hotline på 7015 5015 eller via vores hjemmeside www.dlbr.dk/it

DLBR.
DANSK
LANDBRUGSRÅDGIVNING

DLBR IT

Produkter 2012



DLBR.
DANSK
LANDBRUGSRÅDGIVNING

Prisliste